

## Colocación del kit Anti-Pesca y del Conjunto Bloqueante

La guillotina anti-pesca, fue diseñada para ser colocada en los distribuidores ó desviadores de Azkoyen antiguos (figura 1). Para colocarla en otros desviadores tendremos que hacer algunas modificaciones sobre la misma.

### → Colocación en desviadores Azkoyen, antiguos:

Colocar la guillotina según “figura 1” y “figura 2”. Para fijarla, serán necesarios dos tornillos pequeños.

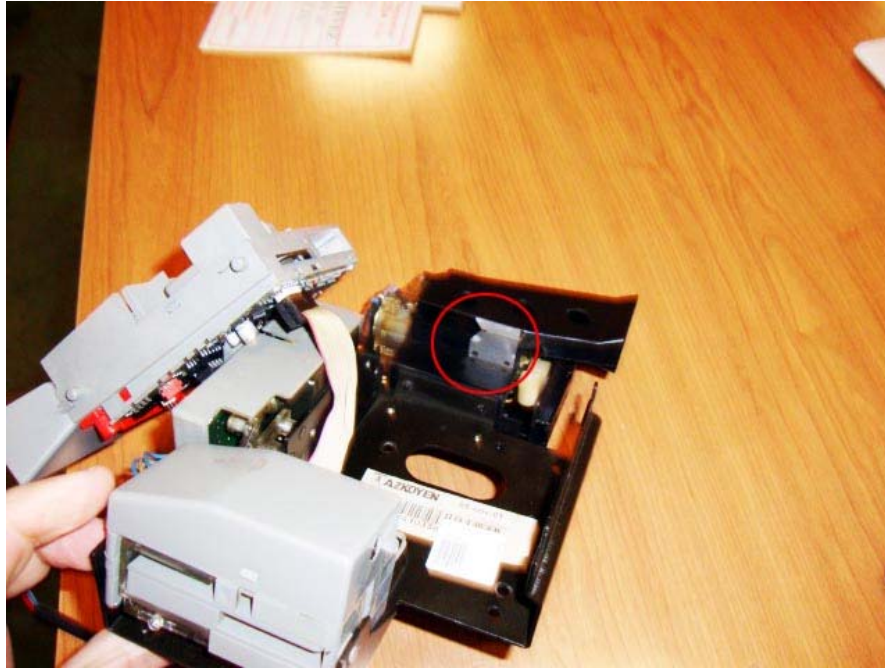


Figura 1

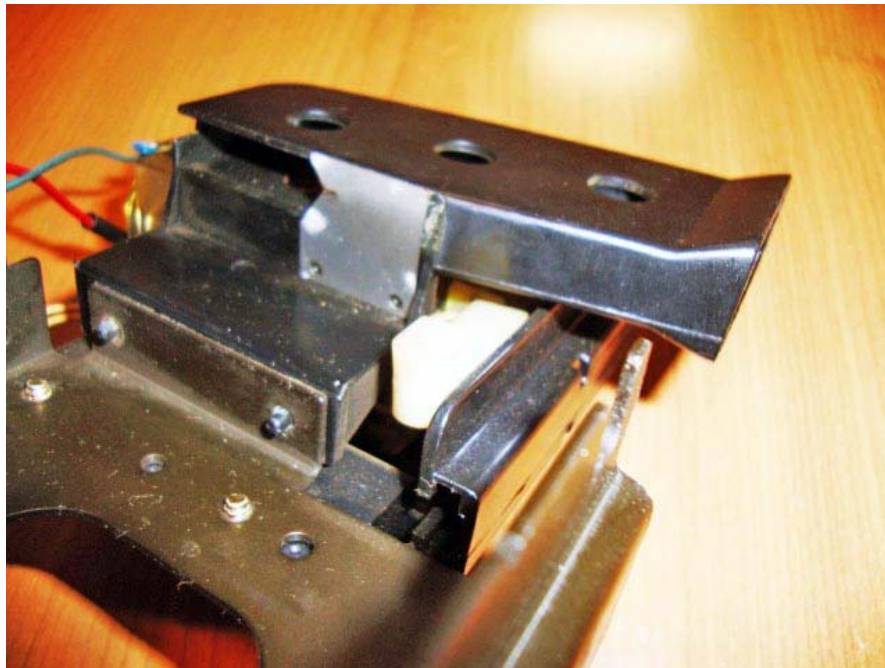


Figura 2

## Colocación del kit Anti-Pesca y del Conjunto Bloqueante

### → Colocación en desviadores modulares Azkoyen.

Para la colocación en estos desviadores, es necesario eliminar la curva que tiene la guillotina, dejándola totalmente plana, con el fin de poder insertarla entre la canal de entrada y el cuerpo del desviador (Figura 3). Para fijar la guillotina, utilizaremos un pegamento rápido para plásticos.

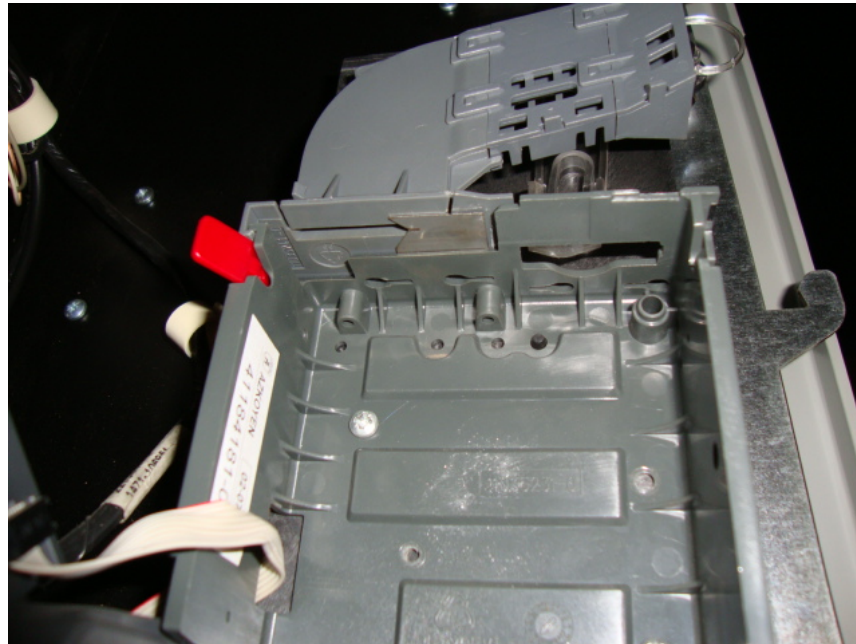


Figura 3

## Colocación del kit Anti-Pesca y del Conjunto Bloqueante

→ **Colocación en desviadores Azkoyen antiguos, sin canal de entrada (Gnomos).**

Este tipo de desviadores no lleva incorporada la canal de entrada al monedero. Será necesario anclar la guillotina a la propia canal de la máquina, en el caso concreto de una máquina modelo Gnomos, le daremos un ángulo de 90 grados a la guillotina y la sujetaremos con un tornillo (figura 4), hay que tener en cuenta que, en cualquier caso, no obstaculicemos el paso de la moneda por la canal.

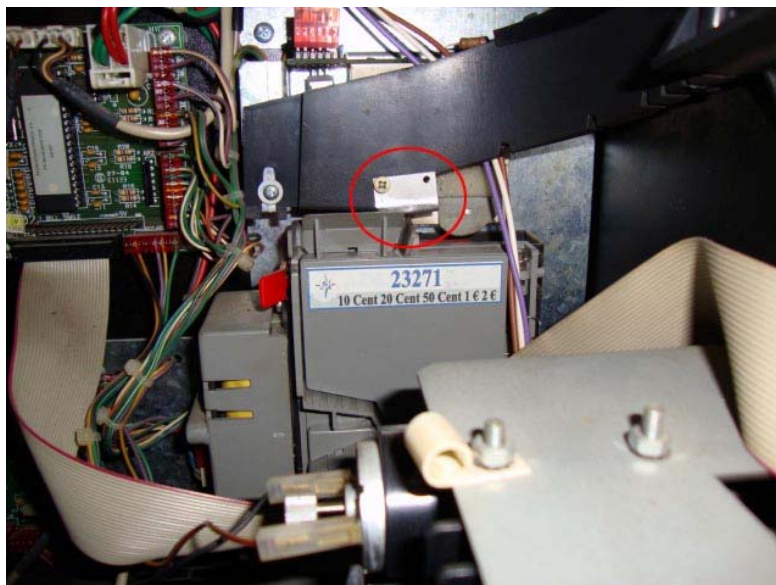


Figura 4

En cualquier caso, tendremos en cuenta, que la hendidura de la guillotina (figura 5), quede centrada en la boca de la canal (figura 6). Es importante, dejar espacio suficiente, para el paso de monedas de 2€, que son las monedas de mayor tamaño.



Figura 5



Figura 6

## Colocación del kit Anti-Pesca y del Conjunto Bloqueante

El conjunto bloqueante, ha sido diseñado igualmente para ser colocado en los distribuidores ó desviadores antiguos, de 5 vías (figuras 7, 8, 9). Este conjunto se coloca para evitar que puedan bloquear el desviador, mandar las monedas de 1 euro al Hopper de 20 céntimos y al introducir una moneda para que juegue 1 crédito y nos devuelva 4 monedas de 20 céntimos, no nos devuelva las cuatro de 1 euro.

### → Colocación del conjunto bloqueante:

Colocar el protector según “figuras detalle 7, 8, 9”.

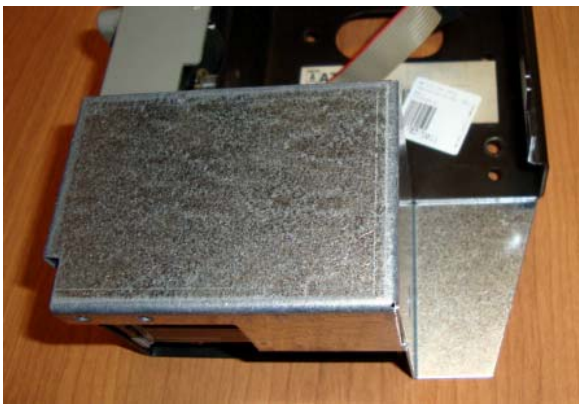


Figura 7

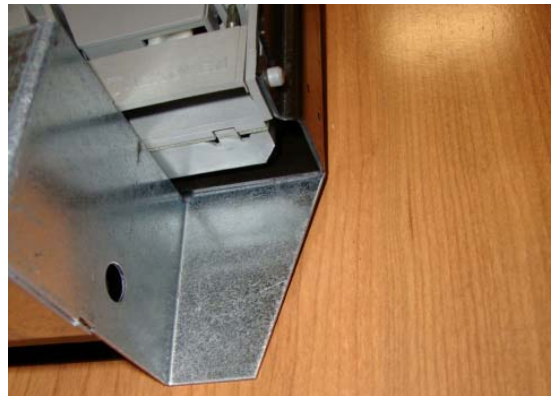


Figura 8



Figura 9

**Observaciones:** Cuando se coloque hay que tener en cuenta que el basculante tiene que cumplir su función. No debe de rozar, ni por la parte superior ni por la parte inferior, con el conjunto metálico.